

かんたん スタートガイド

ゲームをはじめまでの流れと、インターネットのつながりかた



1 充電して電源をONにする

2 本体の設定をする

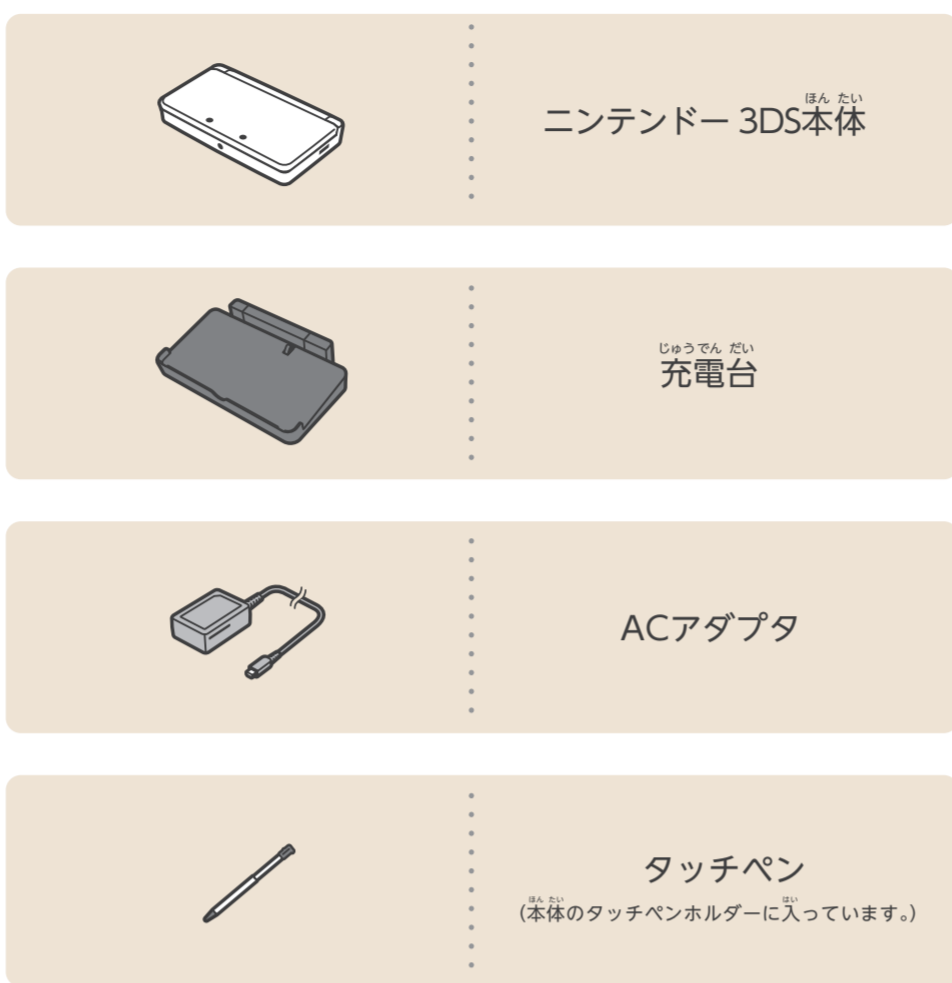
3 カードソフトで遊ぶ

4 インターネットにつなぐ

※お子様を使用される場合は、必ず保護者の方が本体の設定を行ってください。
※ご使用前に本書と取扱説明書をお読みいただき、正しくお使いください。

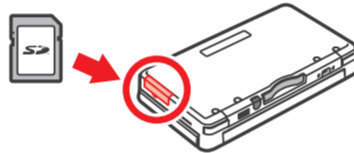
MKA-CTR-S-JPN-CO

本書で使用するセット内容



お知らせ

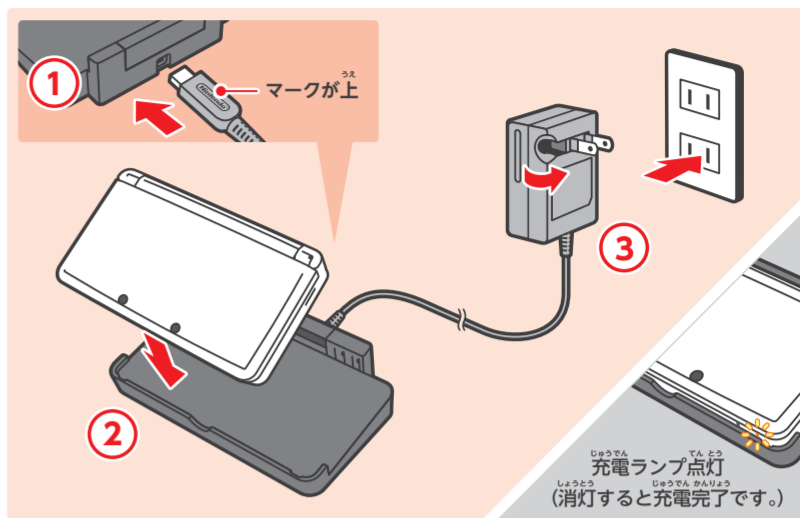
2GBのSDメモリーカードがはじめから本体に入っています。いろんなデータの保存にSDカードを使用します。



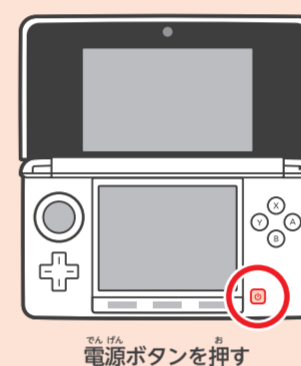
1 充電して電源をONにする

■ 充電のしかた

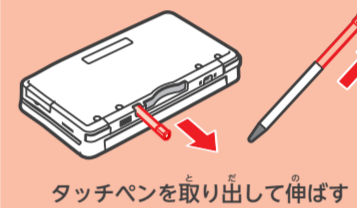
図のように接続して、充電してください。



■ 電源をONにする



タッチペンで下面をタッチして操作します。



タッチペンを取り出して伸ばす

電源ボタンを押す

2 本体の設定をする

はじめて本体の電源をONにすると、設定がはじまります。 ※お子様を使用される場合は、必ず保護者の方が本体の設定を行ってください。

1 3Dスクリーン確認

3Dボリュームを一番上まで上げて、**つぎへ** をタッチ

画面を正面から見る 目と画面の距離を25~35cmにする

図のように本体を持って、**つぎへ** をタッチ

3D映像を表示 をタッチして上画面の3D映像を確認

- 3Dボリュームで立体感を調整して**確認わり** をタッチしてください。

2 日付と時刻

今日の日付 をタッチして日付を選択し、**決定** をタッチ

現在の時刻 をタッチして時刻を選択し、**決定** をタッチ

3 ユーザー情報

キーボードをタッチして名前を入力し、**決定** をタッチ

- 個人情報や他の人が不快に思う言葉を入力しないでください。

誕生日 をタッチして誕生日を選択し、**決定** をタッチ

お住まいの地域名をタッチして**決定** をタッチ

4 インターネット設定

利用規約を確認して **同意する** をタッチ

インターネットの接続設定をしますか? **設定する** をタッチ

- **設定する** をタッチしたときは、裏面の**手順②**から読んで設定してください。あとで設定することもできます。

5 保護者による使用制限

「保護者による使用制限」を設定しますか? **設定する** をタッチ

保護者による使用制限を必要に応じて設定する [取扱説明書 92ページ](#)

設定が終了したらHOMEボタンを押す

- HOMEメニューが表示されます。

保護者による使用制限とは?

お子様によるゲームの使用や購入を制限したり、一部の機能(3D表示など)の使用を制限したりします。

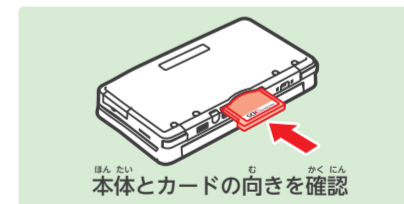
3 カードソフトで遊ぶ

■ おねがい

ゲームカードの抜き差しは本体の電源がOFFのときか、ソフトを終了して、HOMEメニューを表示しているときに行ってください。

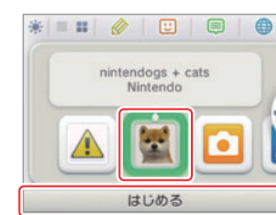
■ ゲームカードを差し込む

ニンテンドー 3DSでは、3DSソフトとDS/DSiソフトで遊ぶことができます。



本体とカードの向きを確認

■ ゲームをはじめ



カードソフトのアイコンをタッチして **はじめる** をタッチ

● 以降は、各ソフトの取扱説明書をお読みください。

※ 3D対応の3DSソフトのみ、3D表示で遊べます。DS/DSiソフトは3D表示になりません。

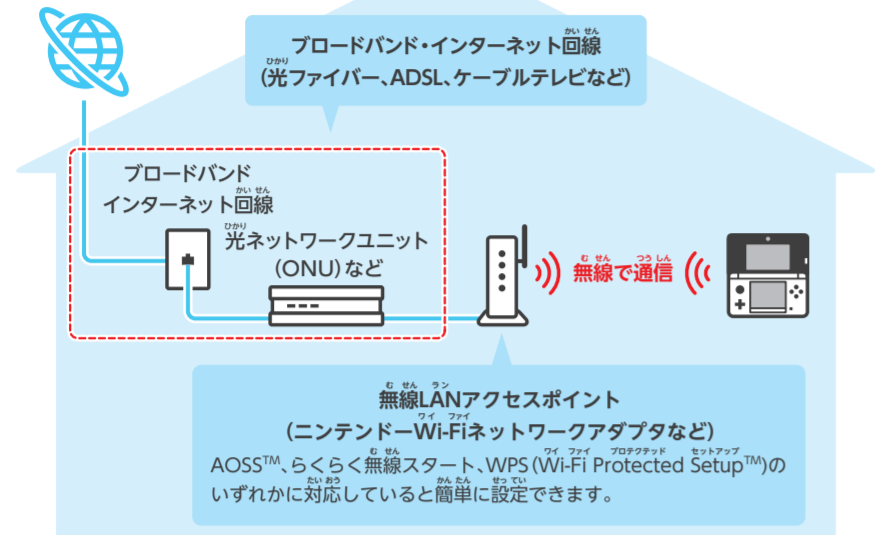
つづいて裏面へ

4 インターネットにつなぐ

4 インターネットにつなぐ

3DS本体をインターネットに接続するには、**無線**で通信できる**インターネット接続環境**をご用意ください。

インターネット



※3DS本体で動作が確認されている無線LANアクセスポイント (ルーター) は、任天堂ホームページ (<http://www.nintendo.co.jp/>) をご覧ください。

インターネット接続環境がなくても、「ニンテンドーゾーン」や「Wi-Fine」、「フリースポット」のサービスを行っているところでは、特別な設定をすることなく、インターネットに接続できます。



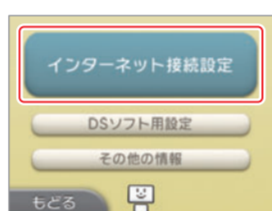
1 設定をはじめめる



HOMEメニューから「インターネット設定」をタッチしたあと、「はじめる」をタッチ

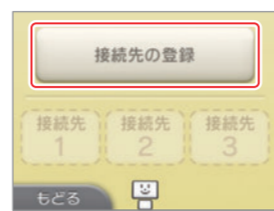


「インターネット設定」をタッチ



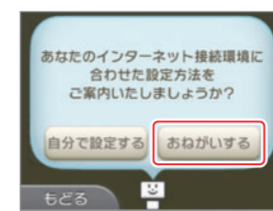
「インターネット接続設定」をタッチ

2 「接続先の登録」を選ぶ



「接続先の登録」をタッチ

3 接続方法を教えてもらう



あなたにぴったりの接続方法を教えてもらいましょう。

「おねがいする」をタッチして、あなたの環境にぴったりの設定を案内してもらい、次の手順に進みましょう。

4 アクセスポイントの設定方法を選ぶ



お持ちの無線LANアクセスポイントが対応している設定方法をタッチ

AOSSの場合
5-1へ

らくらく無線スタートの場合
5-2へ

WPSの場合
5-3へ

わからない/対応していない場合
5-4へ

AOSS™
5-1
AOSSで設定する

アクセスポイントの操作をします。



「AOSSボタン」を対応ランプが2回連続して点滅するまで押し続ける

設定完了画面が表示されたら、「OK」をタッチして接続テストに成功すれば設定は完了です。

らくらく無線スタート
5-2
らくらく無線スタートで設定する

アクセスポイントの操作をします。



「らくらくスタートボタン (SETスイッチ)」を対応ランプが緑点滅するまで押し続ける

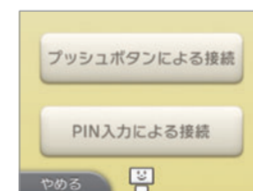


しばらく待って、ランプがオレンジ点滅になったら、点灯になるまでもう一度押し続ける
●ランプが緑点灯になったら設定完了です。

設定完了画面が表示されたら、「OK」をタッチして接続テストに成功すれば設定は完了です。

Wi-Fi Protected Setup
5-3
WPSで設定する

3DS本体の操作をします。



お持ちのアクセスポイントにあった接続方法をタッチ

●お持ちのアクセスポイントの取扱説明書で対応している接続方法を確認してください。

アクセスポイントの操作をします。

プッシュボタンによる接続をタッチした場合
PIN入力による接続をタッチした場合

「WPSボタン」を対応ランプが点滅するまで押し続ける

この番号をアクセスポイントに設定してから「つぎへ」をタッチしてください。

本体の画面に表示されたPIN番号をアクセスポイントに設定してから「つぎへ」をタッチ

設定完了画面が表示されたら、「OK」をタッチして接続テストに成功すれば設定は完了です。

5-4
わからない/対応していない

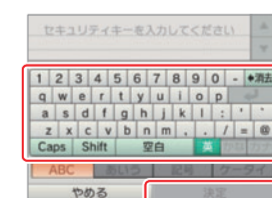
お持ちのアクセスポイントを3DS本体で検索して設定します。

3DS本体の操作をします。



お持ちのアクセスポイントの名前をタッチ

●お使いのアクセスポイントに設定された名前 (SSID、ESS-ID、ネットワーク名とも呼ばれます) を選んでください。



セキュリティのパスワードを入力して「決定」をタッチ

●入力したパスワードは「*」で表示されます。

「OK」をタッチし、設定を保存する

「OK」をタッチして接続テストに成功すれば設定は完了です。